

PUNTUACIÓN QUE SE OTORGARÁ A ESTE EJERCICIO: (véanse las distintas partes del examen)

Elija una de las dos opciones propuestas, A o B. En cada pregunta se señala la puntuación máxima.

OPCIÓN A

Cuestión práctica 1: (7 puntos)

Se propone al estudiante el diseño de una linterna de leds para utilización en armarios roperos, justificando el diseño en relación a las necesidades funcionales. Se debe representar la imagen final del producto acabado.

En la solución propuesta se tendrá en cuenta:

- La colocación dentro del armario. El accionamiento de la linterna, posiciones on/off. El modo de iluminación en el interior.
- Se deberá presentar, una propuesta o bien a través de los croquis acotados de dicha propuesta, planta, alzado, perfil. O bien a través de una perspectiva coloreada que enseñe el aspecto del producto.



Cuestión práctica 2: (3 puntos)

El diseño del envase para la linterna, teniendo en cuenta el diseño tridimensional del contenedor y el diseño gráfico representando la imagen acorde al producto. Diseñese conjuntamente con el apartado anterior.

Nota: El estudiante podrá aportar material de trabajo como, reglas, plantillas, cartulinas, revistas, rotuladores.

OPCIÓN B

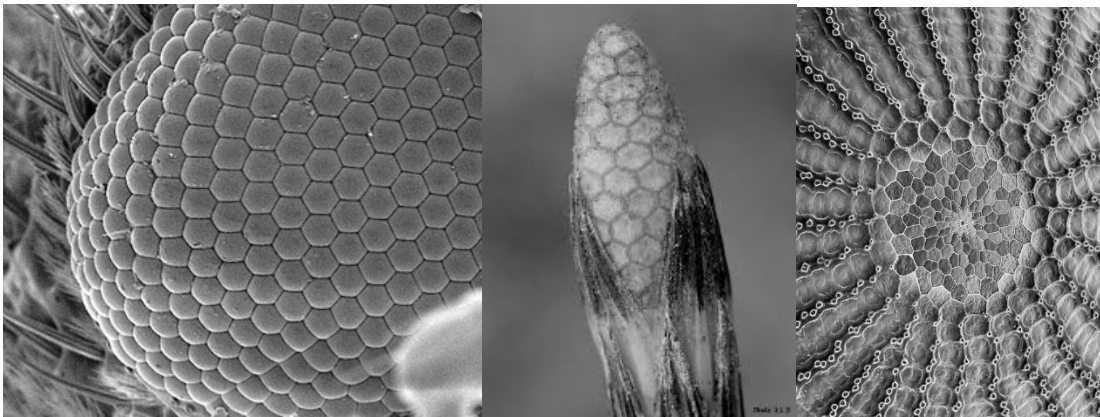
Cuestión teórica: (3 puntos)

El diseño de interiores. La psicología del espacio.

Cuestión práctica: (7 puntos)

A través de módulos, retículas y estructuras compositivas, se propone realizar una composición abstracta formada por hexágonos, cuya fuente de inspiración sea un elemento extraído de la naturaleza. La composición debe representar dicho elemento esencial de la idea de naturaleza, con los siguientes requisitos:

- La proporción será libre.
- La técnica de realización será libre, pero en color.
- La composición deberá utilizar como recurso geométrico el hexágono, la escala, la simetría, etc...



Nota: El estudiante podrá aportar material de trabajo como, reglas, plantillas, cartulinas, revistas, rotuladores.



Existen dos apartados:

La **parte práctica** representa un 70% de la nota final. (7 puntos)

En ambas opciones, tanto para el **diseño de producto como gráfico**, se valorarán los siguientes aspectos:

- Bocetos	20%	1,4 puntos
- Trabajo acabado	80%	5,6 puntos
Composición		2,1 puntos
Tipografía		1,4 puntos
Solución global		1,4 puntos
Acabado final		0,7 puntos

La **parte teórico/práctica** representa un 30 % de la nota final. (3 puntos)

Para el **Diseño gráfico** se valorarán los siguientes aspectos:

- Bocetos	20%	0,6 puntos
- Trabajo acabado	80%	2,4 puntos
Composición		1,0 punto
Tipografía		0,7 puntos
Solución global		0,7 puntos

La nota final se obtendrá de la suma de la parte primera más la parte segunda, siendo la calificación máxima 10 puntos.