

PUNTUACIÓN QUE SE OTORGARÁ A ESTE EJERCICIO: (véanse las distintas partes del examen)

Elija una de las dos opciones propuestas, A o B. En cada pregunta se señala la puntuación máxima.

**OPCIÓN A**

1. Describa y compare la tipología arquitectónica del teatro en Grecia y Roma. (2 puntos)
2. Analice la obra reproducida en la lámina 1, comentando las características formales y señalando la función de la escultura monumental en la iglesia románica. (2 puntos)
3. Comente la personalidad artística de Leonardo da Vinci (1452-1519) en relación con su uso del *sfumato* y la *perspectiva aérea*. (2 puntos)
4. Analice la obra reproducida en la lámina 2, relacionándola con su época e indicando el estilo artístico al que pertenece. (2 puntos)
5. Comente las posibilidades que ofrece el empleo de nuevos materiales en la arquitectura del siglo XIX: el hierro y el vidrio. (2 puntos)

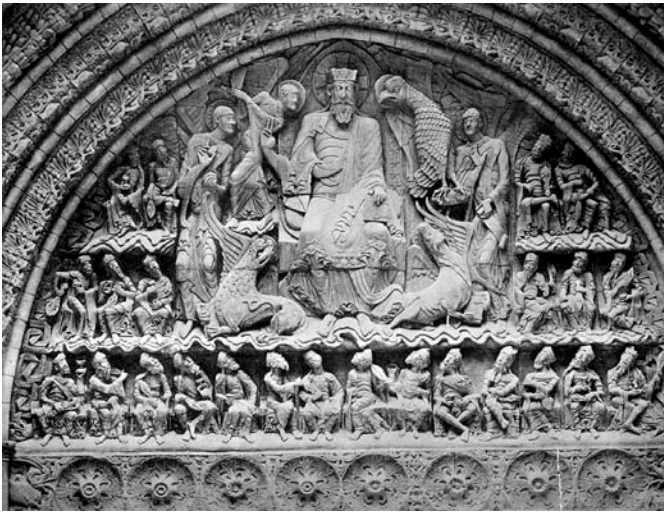


Lámina 1. Tímpano de San Pedro de Moissac (Francia).  
Hacia 1130-1135.



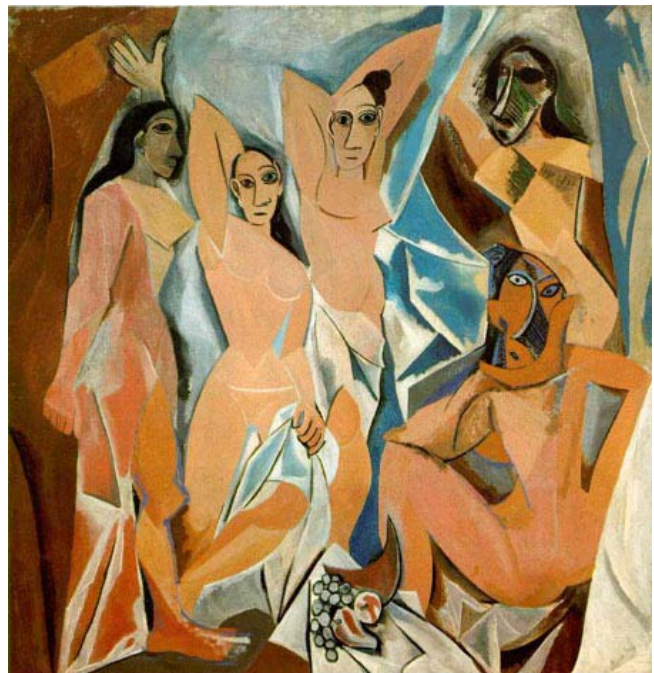
Lámina 2: Peter Paul Rubens. *Descendimiento de la Cruz*. 1611-1614. Óleo sobre tabla. 4,25 x 3,30 m.  
Catedral de Amberes.

## **OPCIÓN B**

1. Señale y comente los temas y las características formales de la escultura griega del periodo arcaico. (2 puntos)
2. Analice la obra reproducida en la lámina 3, relacionándola con su época e indicando el estilo artístico al que pertenece. (2 puntos)
3. Señale los principales temas y comente las características técnicas de la imaginería barroca española, poniéndolos en relación con su clientela y su función. (2 puntos)
4. Comente la personalidad artística de Francisco de Goya (1746-1828) como antecedente de la pintura contemporánea. (2 puntos)
5. Analice la obra reproducida en la lámina 4, indicando el movimiento artístico al que pertenece. (2 puntos)



**Lámina 3:** *Catedral de Chartres* (Francia). Vista interior, nave central. 1194-1220.



**Lámina 4:** Pablo Picasso. *Les demoiselles d'Avignon*. 1906-1907. Óleo sobre lienzo. 243 x 233 cm. The Museum of Modern Art, Nueva York.



## **CRITERIOS ESPECÍFICOS DE CORRECCIÓN**

El conjunto de la prueba se calificará sobre diez puntos, es decir, dos puntos para cada pregunta.

Y para la evaluación de las cuestiones se tendrán en cuenta los siguientes criterios:

- 1.** El nivel de conocimientos específicos de la materia que acredite el alumno, esto es, características formales (en sus tres niveles técnico, morfológico y estilístico), función y significado de la obra de arte, cronología, autores, obras, etc., así como la propiedad en el uso de la terminología histórico-artística. Se procurará una valoración proporcionalmente adecuada a tales aspectos con arreglo al planteamiento específico de cada pregunta, si bien los correctores pueden estimar las aportaciones complementarias de los alumnos en sus respuestas.
- 2.** La madurez intelectual del alumno en razón de su soltura al efectuar análisis formales y establecer relaciones artísticas, de su capacidad de síntesis y de su particular valoración histórico-artística de las obras, manifestaciones, artistas o periodos artísticos objeto de comentario, siempre teniendo en cuenta el carácter introductorio que tiene esta materia para el acceso a la Universidad.

Las deficiencias formales en aspectos tales como la presentación del ejercicio, ortografía, expresión escrita, etc., podrán penalizarse hasta con un punto, o más en casos extremos, debiendo los correctores señalar dicha penalización cuando se produzca, así como indicar la puntuación parcial otorgada a cada pregunta.