



PUNTUACIÓN QUE SE OTORGARÁ A ESTE EJERCICIO: (véanse las distintas partes del examen)

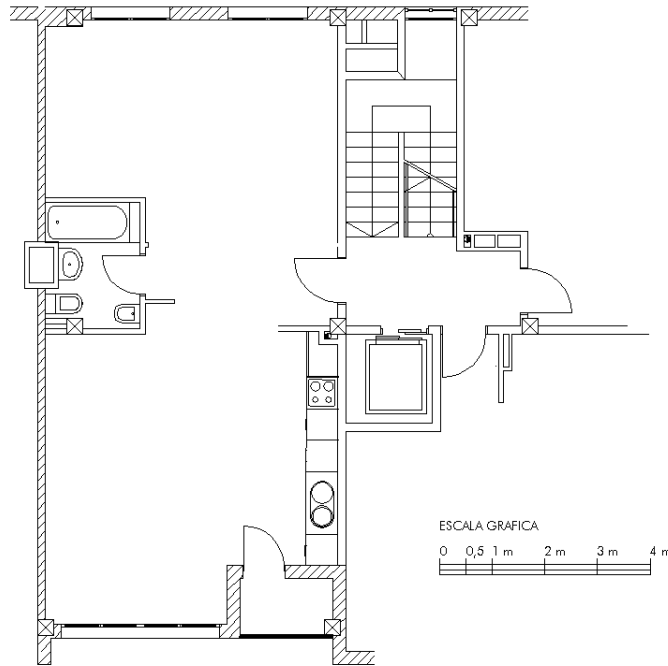
El ejercicio presenta dos opciones, A y B. El alumno deberá elegir y desarrollar una de ellas, sin mezclar contenidos (antes de empezar a responder las cuestiones leer completamente el examen).

OPCIÓN A

Cuestión 1. (7 puntos)

Partiendo del siguiente contorno distribuya una posible vivienda; en el contorno se detalla la ubicación de huecos (ventanas y puertas hacia el exterior). En la solución propuesta se deberá incluir:

- 2 Dormitorios, 1 salón-estar, 1 cocina, 1 baño.
- El mobiliario que contienen estas estancias (camas, armarios, sofás, lavabos, etc.).
- Descripciones que el estudiante considere oportunas para configurar el espacio como colores de paredes, recorridos, luz, ambientación, etc.



Cuestión 2. (3 puntos)

Realice un boceto en tres dimensiones, a mano alzada o con útiles de dibujo técnico de una de las estancias propuestas.

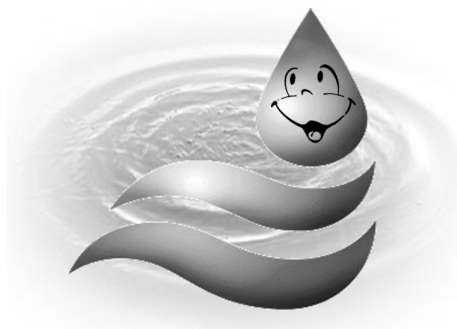
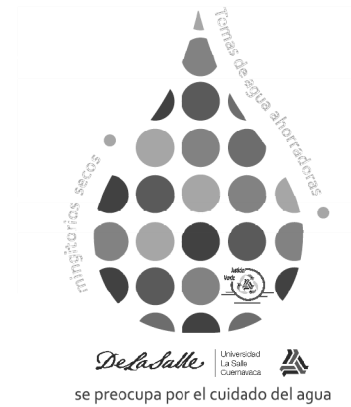
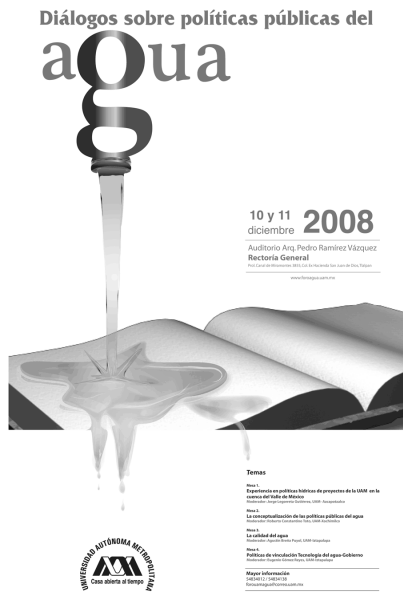
OPCIÓN B

Cuestión 1. (7 puntos)

Diseñe un cartel publicitario para incitar al consumo responsable de agua.

Con los siguientes requerimientos:

- La técnica de realización será libre, pero en color.



Cuestión 2. (3 puntos)

Enuncie un eslogan alusivo al cartel propuesto.



UNIVERSIDAD DE ZARAGOZA

PRUEBA DE ACCESO A LA UNIVERSIDAD – JUNIO DE 2010

CRITERIOS ESPECÍFICOS DE CORRECCIÓN - EJERCICIO DE: **DISEÑO**

Existen dos apartados:

La primera parte representa un 70% de la nota final (7 puntos)

La segunda parte representa un 30 % de la nota final (3 puntos).

En ambas se valorarán los siguientes aspectos:

Para la opción A (Diseño de interiores):

- Bocetos 20% 1,4 puntos
- Trabajo acabado 80% 5,6 puntos
 - Composición 30% 2,1
 - Adaptación..... 20% 1,4
 - Solución global 20% 1,4
 - Acabado final 10% 0,7

Para la opción B (Diseño Gráfico):

- Bocetos 20% 1,4 puntos
- Trabajo acabado 80% 5,6 puntos
 - Composición 30% 2,1
 - Tipografía 20% 1,4
 - Adecuación soporte y materiales 20% 1,4
 - Acabado final 10% 0,7

La nota final se obtendrá de la suma de la parte primera + la parte segunda, siendo la calificación máxima 10 puntos.