



PUNTUACIÓN QUE SE OTORGARÁ A ESTE EJERCICIO: (véanse las distintas partes del examen)

Instrucciones generales:

- Duración: 1 hora y 30 minutos.
- El /la alumno/a desarrollará **las dos tareas** propuestas.
- Materiales: papel de dibujo (ya aportados), técnicas de dibujo artístico (a decidir por el alumno) y materiales auxiliares que el alumno/a considere oportuno.
- La puntuación de cada tarea está indicada en cada apartado.
- Dispone de un papel para hacer bocetos que deberá entregar pero que no se valorará.

TAREA 1 (3 PUNTOS)

A escoger **una** de las dos opciones:

En formato A3, con las técnicas de dibujo artístico que decida:

- Opción a)** realice un análisis formal y estructural hacia la abstracción del modelo dado, conservando la proporción y en una secuencia de, al menos, tres imágenes.

Criterios de corrección orientativos:

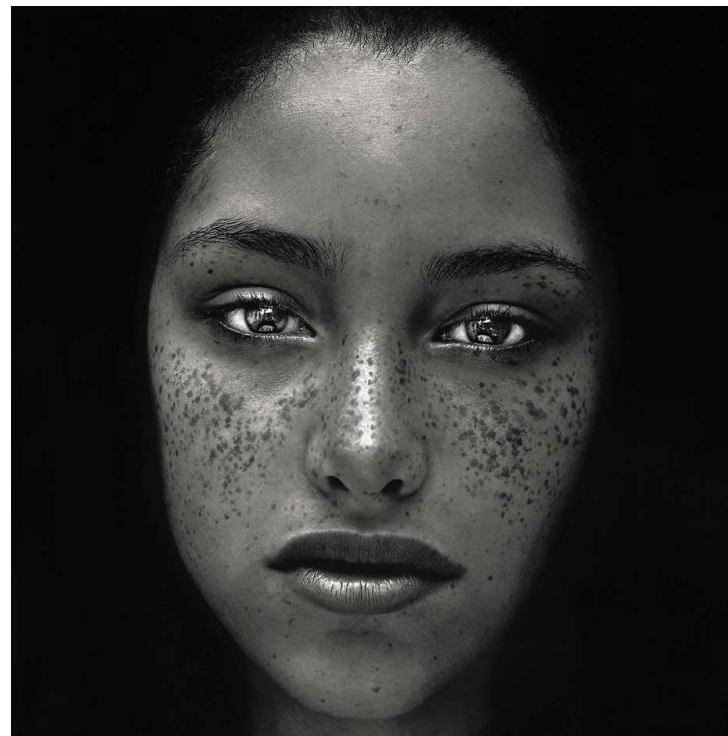
- Capacidad de síntesis de la forma y estructura (hasta 1 punto).*
- Secuencia iconicidad-abstracción del modelo (hasta 1 punto).*
- Dominio de la técnica/técnicas empleadas (trazos, estilo) (hasta 1 punto).*

- Opción b)** realice el encaje y valoración tonal monocromática del modelo dado a mayor tamaño posible.

Criterios de corrección orientativos:

- Capacidad de encaje de la forma y estructura (hasta 1 punto).*
- Valoración tonal del modelo (hasta 1 punto).*
- Dominio de la técnica/técnicas empleadas (trazos, estilo) (hasta 1 punto).*

Modelo Opción a)



Modelo Opción b)

TAREA 2 (7 PUNTOS)

En formato A3, con técnica libre de dibujo artístico, realice una composición integrando TODOS los elementos que aparecen en las imágenes, a mayor tamaño posible, conservando la proporción y situando un mismo foco de luz para todos.

Crterios de corrección orientativos:

- *Expresividad y estética de la composición (hasta 2 puntos).*
- *Modificaciones proporcionales de los elementos (hasta 2 puntos).*
- *Calidad de las tonalidades y volumen de los elementos (hasta 1 punto).*
- *Relación foco de luz, volumen, sombras (hasta 1 punto).*
- *Dominio de las técnicas empleadas (hasta 1 punto).*



Referencias de las imágenes

Figura 1: *Imagen del espectáculo Vademekun, de la compañía Zirkozaurre.* Fuente: <https://www.zirkozaurre.com/wp-content/uploads/2021/08/Vademekun01.jpg>

Figura 2: *Retrato de Irving Penn.* Fuente: <http://lamaletaextraviada.com/2013/02/irving-penn-y-richard-avedon-retratistas-de-almas/>

Figura 3: *Escultura del busto de Venus.* Fuente: <https://www.pamono.es/busto-de-venus-la-diosa-del-amor-siglo-xx-material-compuesto>

Figura 4: *Pájara de madera.* Fuente: https://i.etsystatic.com/56134493/r/il/8f76a2/7122043263/il_1588xN.7122043263_49je.jpg

Figura 5: *Fraga. Ruta de la floración.* https://www.huescalamagia.es/blog/wp-content/uploads/2023/03/1AdobeStock_189632393.jpg

Figura 6: *Hubert Kiecol - Alter Hof. 1950.* Fuente: <https://www.van-ham.com/fileadmin/kdb/Hubert-Kiecol/Hubert-Kiecol-Alter-Hof-69500-98.jpg>

CRITERIOS ESPECÍFICOS DE CORRECCIÓN

TAREA 1: 3 PUNTOS

Opción a)

- a1. *Dominio de la técnica/técnicas empleadas (trazos, estilo) (hasta 1 punto).*
- *Dominio nulo: 0 puntos.*
 - *Dominio parcial: 0,5 puntos.*
 - *Dominio total: 1 punto.*
- a2. *Capacidad de síntesis de la forma y estructura (hasta 1 punto).*
- *Síntesis nula: 0 puntos.*
 - *Síntesis parcial: 0,5 puntos.*
 - *Síntesis total: 1 punto.*
- a3. *Secuencia iconicidad-abstracción del modelo (hasta 1 punto).*
- *Secuencia nula: 0 puntos.*
 - *Secuencia parcial (dos imágenes o poca secuenciación hacia la abstracción): 0,5 puntos.*
 - *Secuencia total (tres o más imágenes): 1 punto.*

Opción b)

- b1. *Dominio de la técnica/técnicas empleadas (trazos, estilo) (hasta 1 punto).*
- *Dominio nulo: 0 puntos.*
 - *Dominio parcial: 0,5 puntos.*
 - *Dominio total: 1 punto.*
- b2. *Capacidad de encaje de la forma y estructura (hasta 1 punto).*
- *Encaje nulo: 0 puntos.*
 - *Encaje parcial: 0,5 puntos.*
 - *Encaje total: 1 punto.*
- b3. *Valoración tonal del modelo (hasta 1 punto).*
- *Valoración nula: 0 puntos.*
 - *Valoración parcial (dos tonos): 0,5 puntos.*
 - *Valoración total (tres o más tonos): 1 punto.*

TAREA 2: 7 PUNTOS

- c1. *Dominio de las técnicas empleadas (hasta 1 punto).*
- *Dominio nulo: 0 puntos.*
 - *Dominio parcial: 0,5 puntos.*
 - *Dominio total: 1 punto.*
- c2. *Calidad de las tonalidades y volumen de los elementos (hasta 1 punto).*
- *Sin calidad: 0 puntos.*
 - *Con calidad en algunos elementos: 0,6 puntos.*
 - *Con calidad en todos los elementos: 1 punto.*
- c3. *Expresividad y estética de la composición (hasta 2 puntos).*
- *Composición con nula estética y expresividad: 0 puntos.*
 - *Composición con poca estética y poca expresividad en el conjunto: 0,8 puntos.*
 - *Composición con bastante estética y expresividad en el conjunto: 1,5 puntos.*
 - *Composición con excelente estética y expresividad en el conjunto: 2 puntos.*
- c4. *Relación foco de luz, volumen, sombras (hasta 1 punto).*
- *Nula relación entre la dirección de la luz, el volumen y las sombras: 0 puntos.*
 - *Relación entre la dirección de la luz, el volumen y las sombras en algunos elementos: 0,6 puntos.*
 - *Relación entre la dirección de la luz, el volumen y las sombras en todos los elementos: 1 punto.*
- c5. *Modificaciones proporcionales de los elementos (hasta 2 puntos).*
- *Sin modificaciones en los elementos: 0 puntos.*
 - *Con algunas modificaciones en los elementos pero sin proporcionalidad: 0,8 puntos.*
 - *Con modificaciones proporcionales en algunos elementos: 1,5 puntos.*
 - *Con modificaciones proporcionales en todos los elementos: 2 puntos.*