

PUNTUACIÓN QUE SE OTORGARÁ A ESTE EJERCICIO: (véanse las distintas partes del examen)

Se valorará específicamente la capacidad expresiva y la corrección idiomática, y para ello se tendrán en cuenta, además de la adecuación a lo solicitado en el enunciado: 1. La corrección ortográfica (grafías y tildes). 2. La coherencia, la cohesión, la corrección gramatical, la corrección léxica y la presentación.

**APARTADO 1 (2,5 puntos)**

Observe el paisaje representado en la imagen y conteste a las preguntas 1, 2 y 3 (2.5 puntos):



1. Describa los siguientes componentes del paisaje de la imagen: rasgos del relieve, usos del suelo, vegetación y suelo, agua, indicios del clima, edificaciones e infraestructuras (1,7 puntos).
2. Diferencie entre paisajes naturales y paisajes culturales e indique a qué grupo pertenece el paisaje descrito (0,5 puntos).
3. Clasifique este paisaje dentro de su grupo correspondiente en función de los rasgos dominantes (0,3 puntos).

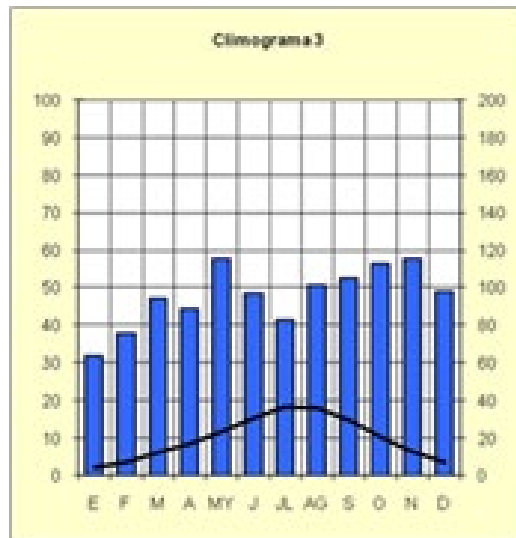
**APARTADO 2 (2,5 puntos)**

Explique cuáles son las grandes áreas geoeconómicas mundiales, indique sus diferencias y qué indicadores se utilizan.

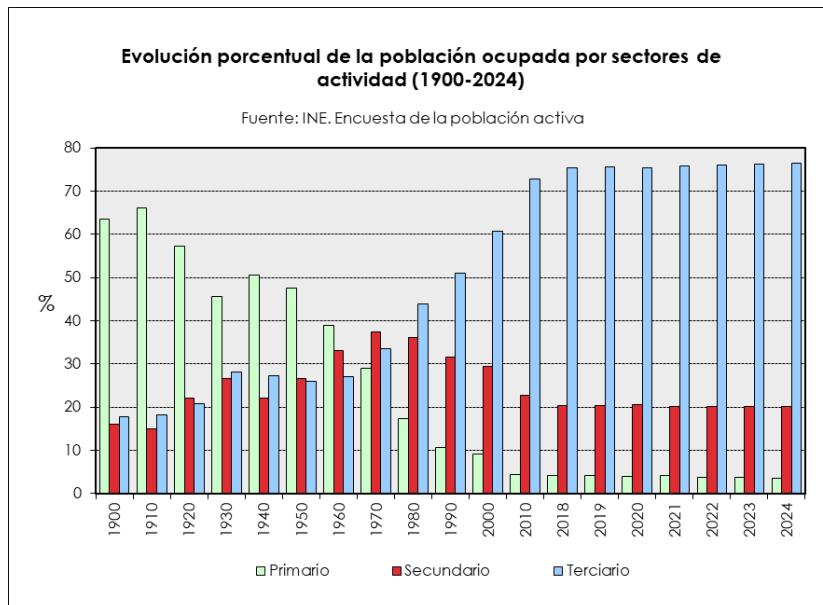
### **APARTADO 3 (2,5 puntos)**

**Conteste a UNA de las dos cuestiones planteadas (2,5 puntos):**

**3.1.** Comente el siguiente climograma, explicando a qué tipo climático pertenece (0,5 puntos), sus características (1 punto) y los factores geográficos principales que intervienen. (1 punto).



**3.2.** Según el siguiente gráfico, defina sector primario, secundario y terciario (0,5 puntos) y describa la evolución de la población española, explicando las causas de esta evolución (1 punto) y sus consecuencias (1 punto).



### **APARTADO 4 (2,5 puntos)**

**Responda a UNA de las dos cuestiones planteadas a continuación:**

**4.1** Explique el dominio bioclimático mediterráneo. (2,5 puntos).

**4.2** La problemática de la vida en las ciudades problemas socioeconómicos y ambientales. (2,5 puntos).

## CRITERIOS GENERALES DE CORRECCIÓN

Se valorará específicamente la capacidad expresiva y la corrección idiomática, y para ello se tendrán en cuenta, además de la adecuación a lo solicitado en el enunciado: 1. La corrección ortográfica (grafías y tildes). 2. La coherencia, la cohesión, la corrección gramatical, la corrección léxica y la presentación.

## CRITERIOS ESPECÍFICOS DE CORRECCIÓN

### APARTADO 1 (2,5 puntos)

Observe el paisaje representado en la imagen y conteste a las preguntas 1, 2 y 3:

1. **Describa los siguientes componentes del paisaje de la imagen: rasgos del relieve, usos del suelo, vegetación y agua, indicios del clima, edificaciones e infraestructuras (1,7 puntos).**

*Hasta 1,7 puntos por describir adecuadamente los diferentes componentes del paisaje observados en la imagen:*

**- Rasgos del relieve:**

- *Topografía irregular acolinada. Desnivel altitudinal mediano entre el fondo del valle y las zonas alomadas del fondo.*
- *Litologías blandas, al menos en el primer término (se puede deducir arcillas).*
- *Puede ser un paisaje de margen de depresiones, puede ser de Depresiones Terciarias.*
- *Relieves tabulares.*
- *Formas de modelado dependiente de la litología arcillosa.*

**- Rasgos del uso del suelo, vegetación y suelo:**

- *Destaca el carácter rural, con un suelo antropizado agrario en cultivos.*
- *Importante zona cultivada con densa presencia en el fondo de vegetación natural con bosque denso de coníferas, mediterráneo.*

**- Agua:**

- *No se observan cursos fluviales, ni láminas de agua, ni evidencias de acción fluvial.*

**- Indicios del clima:**

- *Las formaciones boscosas de coníferas, sugieren la existencia de un clima mediterráneo que puede ser continentalizado o de interior.*

**- Edificaciones e infraestructuras:**

- *Pequeño núcleo de edificaciones en el fondo o interior del valle.*
- *Asentamiento compacto con densidad baja formada por pocos edificios de escasa altura y construidas con materiales tradicionales seguramente procedentes de la zona. No hay trama ninguna.*
- *Funciones de vivienda aislada, agrícola y ganadera.*
- *Sin presencia de infraestructura de transportes destacadas, lo más probable acceso por pistas de tierra.*
- *No se observan infraestructuras hidráulicas o eléctricas.*

2. **Diferencie entre paisajes naturales y paisajes culturales e indique a qué grupo pertenece el paisaje descrito (0,5 puntos).**

*- Hasta 0,3 puntos por indicar que los paisajes naturales son aquéllos en los que los elementos dominantes que se observan (relieve, vegetación, agua, suelo, aire) parecen poco modificados por el hombre. En contraste los paisajes culturales son el resultado de la transformación de un paisaje natural por parte de un grupo humano a través de la Historia de manera que los rasgos heredados de la cultura transformadora del hombre en dicho paisaje son dominantes sobre los rasgos naturales.*

*- Hasta 0,2 puntos por indicar que esta imagen corresponde a un paisaje cultural en el que dominan los rasgos culturales sobre los naturales.*

**3. Clasifique este paisaje dentro de su grupo correspondiente en función de los rasgos dominantes (0,3 puntos).**

- Hasta 0,3 puntos por indicar que esta imagen corresponde a un paisaje cultural agropecuario de secano.

**APARTADO 2 (2,5 puntos)**

**Explique cuáles son las grandes áreas geoeconómicas mundiales, indique sus diferencias y qué indicadores se utilizan.**

- Hasta 0.25 puntos si el alumno cita los principales indicadores que miden la desigualdad (PIB, INB, IDH...) y 0.75 si los define correctamente.
- Hasta 1,5 puntos si señala las principales áreas geoeconómicas mundiales (Norteamérica, China, Unión Europea, Rusia, Brasil, Japón y el Sudeste Asiático) e indica las principales diferencias entre los países desarrollados y los dependientes o en transición al desarrollo.

**APARTADO 3 (2,5 puntos)**

**Conteste a UNA de las dos cuestiones planteadas (2,5 puntos):**

**3.1. Comente el siguiente climograma, explicando a qué tipo climático pertenece (0,5 puntos), sus características (1 punto) y los factores geográficos principales que intervienen. (1 punto).**

- 0,25 puntos por indicar que se trata de un climograma de una zona de montaña y 0,25 más si hace referencia a su localización (Benasque, Pirineo central, Pirineo aragonés oriental o mediterráneo de montaña).
- Hasta 1 punto si lo justifica explicando que presenta temperaturas mensuales frescas en verano y frías en invierno, e indica la amplitud térmica moderada, mostrando que las precipitaciones medias son abundantes, y señalando la ausencia de estación seca.
- Hasta 1 punto si establece como factores condicionantes principales, la altitud, que da lugar al descenso de temperaturas (gradiente térmico) e incremento de la precipitación, la orientación (umbría y solana), el efecto Foehn (barlovento y sotavento),

**3.2. Según el siguiente gráfico, defina sector primario, secundario y terciario (0,5 puntos) y describa la evolución de la población española, explicando las causas de esta evolución (1 punto) y sus consecuencias (1 punto).**

- Hasta 0,15 puntos si define correctamente uno de los conceptos, hasta 0,30 puntos si define dos de los conceptos y 0,5 puntos si define correctamente los tres conceptos de sector primario, secundario y terciario.
- Hasta 1 punto si el alumno describe y razona correctamente la evolución experimentada desde 1910 hasta la actualidad de la estructura por actividad económica de la población española, describiendo:
  - Importante transformación de la economía a partir de los años 50-60.
  - Descenso constante de la actividad primaria debido a la mecanización de las tareas agrícolas y ganaderas y el éxodo rural durante la Guerra Civil, la posguerra y la despoblación de mitad de finales del siglo XX y principios del XXI.
  - Crecimiento del sector secundario en los años 60 y 70, paralelo a la aparición de polos industriales e incremento de la construcción, que se ve frenado primero con la reconversión industrial de los 80 y con la posterior crisis de 2008.
  - Incremento constante del sector servicios debido al aumento del nivel de vida.
- Hasta 0,5 puntos si explica la importancia que adquiere el sector terciario en la economía española por el incremento de la demanda de servicios, la importancia del turismo, la entrada en la Unión Europea y el crecimiento de las administraciones públicas.
- Hasta 0,5 puntos si explica la problemática de la actividad agraria en relación con la despoblación y una economía globalizada.

#### **APARTADO 4 (2,5 puntos)**

**Responda a UNA de las dos cuestiones planteadas a continuación:**

**4.1 Explique el dominio bioclimático mediterráneo. (2,5 puntos).**

- *Hasta 0,5 puntos si el alumno explica en una introducción el concepto de dominio bioclimático.*
- *Hasta 1 punto si explica los rasgos fundamentales del dominio mediterráneo haciendo referencia a las temperaturas y precipitaciones como elementos fundamentales del clima.*
- *Hasta 1 punto si explica las formaciones vegetales típicas de este dominio (bosques de frondosas perennifolias, bosques de coníferas, matorral mediterráneo, pastizal de alta montaña y bosques marcescentes en áreas de transición). No se considera imprescindible citar todas las formaciones vegetales existentes, pero sí las más representativas.*

**4.2 La problemática de la vida en las ciudades problemas socioeconómicos y ambientales. (2,5 puntos).**

- *Hasta 1,25 puntos si el alumno explica correctamente los problemas socioeconómicos de la vida en las ciudades.*
- *Hasta 1,25 puntos si explica correctamente los problemas ambientales de la vida en las ciudades. Procesos de contaminación: contaminación atmosférica y cambio climático, contaminación de las aguas, contaminación por residuos urbanos e industriales.*